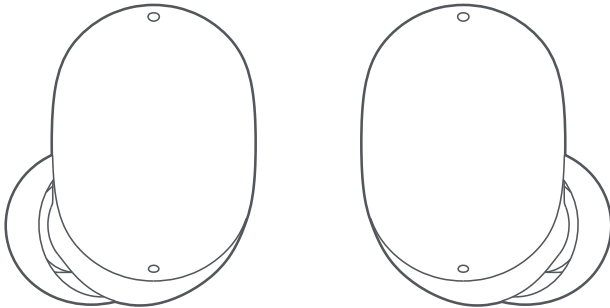




Redmi Buds 4

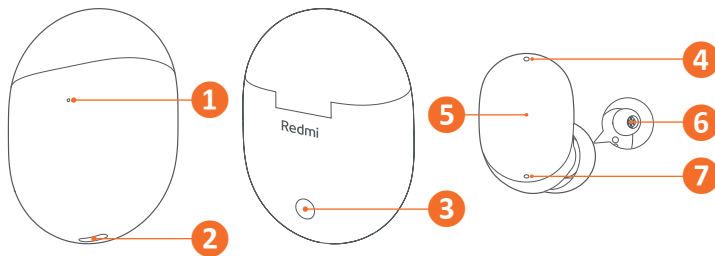
vezeték nélküli fülhallgató



Felhasználói kézikönyv

Áttekintés

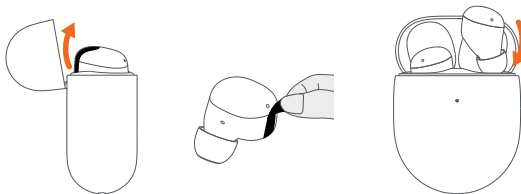
1. Töltésjelző
2. Töltőcsatlakozó
3. Funkciógomb
4. Előrecsatolt mikrofon
5. Érintőfelület
6. Visszacsatolt mikrofon
7. Beszédmikrofon



Használat

Első használat

Nyissa ki a tokot, és vegye ki a fülhallgatót!
Távolítsa el a védőfóliát!
Helyezze vissza a fülhallgatót a töltőtokba!
A párosítás megkezdéséhez zárja le, majd nyissa ki a tok fedelét!

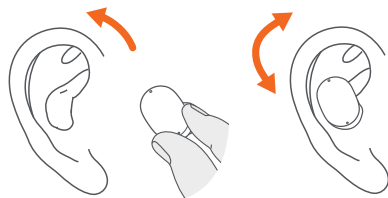


Viselés

Óvatosan helyezze a fülhallgatót a hallójáratba, majd állítsa kényelmes helyzetbe!

Figyeljen rá, hogy hívás közben a beszédmikrofon a száj felé irányuljon!

Az M méretű fülbetétek előre telepítve vannak a fülhallgatóra. Ha kényelmetlen, akkor cserélje L vagy S méretre a jobb illeszkedés érdekében!

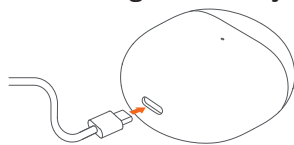


A fülhallgatók töltése

Amikor a fülhallgatókat a töltőtokba helyezi, automatikusan megkezdődik a töltés. Használat után mindig helyezze vissza a fülhallgatót a töltőtokba, ezzel meghosszabbítja a használati időt, és segít elkerülni az elvesztést!

A töltőtök töltése

Használja a mellékelt kábelt a töltőtök töltéséhez! A töltésjelző fehéren világít töltés közben, és kialszik, ha a töltés befejeződött.



Be- és kikapcsolás

A töltőtök kinyitásakor a fülhallgató automatikusan bekapcsol. Visszahelyezés után a töltőtök fedelének lecsukását követően, a kapcsolat megszűnik, és fülhallgató automatikusan alvó üzemmódba lép. Megkezdődik a töltés, majd a teljes feltöltés után a fülhallgató kikapcsol.

Párosítás

Az első használatkor helyezze fülhallgatókat a töltőtökbe, és zárja le a fedelet! Nyissa fel a fedelet, és az állapotjelző lassan, kb. 1 percig fehéren villog. Engedélyezze a Bluetooth kapcsolatot a mobilkészüléken, majd válassza ki a listából a „Redmi Buds 4” elemet a párosításhoz! Ha sikeres a párosítás, az állapotjelző 7 másodperc múlva kialszik, ellenkező esetben 1 perces lassú villogás után kikapcsol.

Ha a füldugókat nem lehet párosítani, zárja le és nyissa ki a fedelet, majd ismétlje meg a fenti műveletet.

Csatlakozás két mobilkészülékhez

A fülhallgatók egyidejűleg két különböző mobilkészülékhez is csatlakoztathatók. Miután csatlakoztatta a fülhallgatót az első készülékhez, helyezze be a töltőtokba, és nyissa fel a fedelet! Tartsa nyomva a funkciógombot kb. 2 másodpercig! A töltésjelző fehéren kezd villogni, a fülhallgató párosítható a második mobilkészülékkel.

Automatikus csatlakozás

Amikor a fülhallgató a töltőtokban van, akkor a fedél felnyitása után automatikusan csatlakozik a legutóbb használt mobilkészülékhez.

Ha az automatikus csatlakozás nem jön létre, akkor automatikus alvó üzemmódba lép.

Szétkapcsolás

Ha a mobilkészülék Bluetooth funkciója le van tiltva, vagy a fülhallgató hatótávolságon kívül kerül, vagy mindkét fülhallgató a tokban van és a fedél csukva, akkor automatikusan megszűnik a csatlakozás.

Ha 10 percen belül nem csatlakozik mobilkészülék hozzá, akkor a fülhallgató alvó üzemmódba lép. Ha ismét a fülbe helyezi a fülhallgatót, akkor kilép alvó üzemmódból, és a csatlakozásra fog várni.

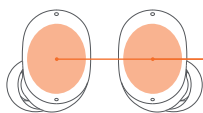
Gyári alapállapot visszaállítása

Mindkét fülhallgatót tegye a töltőtokba!

- Zárt fedél esetében tartsa nyomva a funkciógombot kb. 10 másodpercig, amíg a töltésjelző fehéren kezd világítani! 3 másodperc elteltével a töltésjelző kialszik.
- Nyitott fedél esetében tartsa nyomva a funkciógombot kb. 10 másodpercig, amíg a töltésjelző fehéren kezd világítani! 3 másodperc elteltével a töltésjelző pulzálni kezd.

Sikeres visszaállítás után a fülhallgató párosítás üzemmódba lép. A fülhallgató csatlakozási előzménye törlődik.

Funkciók



Hívás fogadása, befejezése, elutasítása

Hívás fogadásához érintse meg kétszer valamelyik fülhallgató érintőfelületét!

Hívás elutasításához, illetve a beszélgetés befejezéséhez érintse meg háromszor valamelyik fülhallgató érintőfelületét!

Zenelejátszás indítása, szüneteltetése

A lejátszáshoz, illetve a megállításhoz érintse meg kétszer valamelyik fülhallgató érintőfelületét!

Az egyik fülhallgató eltávolítása a fülből, szintén megállítja a lejátszást. A folytatáshoz 2 percen belül tegye vissza a fülbe!

Következő zeneszám lejátszása

Lejátszás közben érintse meg háromszor valamelyik fülhallgató érintőfelületét!

Zajszűrés

A zajszűrés be-, illetve kikapcsolásához tartsa nyomva valamelyik fülhallgató érintőfelületét!

Műszaki paraméterek

- 16 Ω impedancia
- Bluetooth 5.2 LE (HSP, HFP, A2DP, AVRCP)
- Max. 10 m hatótávolság
- Beépített mikrofon
- IP54 időjárás védelem
- USB Type-C töltőcsatlakozó
- Üzemidő (egy töltéssel)
 - Fülhallgató: kb. 3 óra
 - Tok + fülhallgató: kb. 30 óra
- Fülhallgató töltés DC 5 V, 100 mA (fülhallgatónként)
- Töltőtök USB töltés DC 5 V, 450 mA
- Töltőtök 620 mAh akkumulátor
- 4,5 g/fülhallgató
- 55 g (töltőtökkel)

A termék jellemzői, technikai paraméterei, a kezelés, irányítás módja, valamint a csomag tartalma előzetes értesítés nélkül megváltozhatnak.