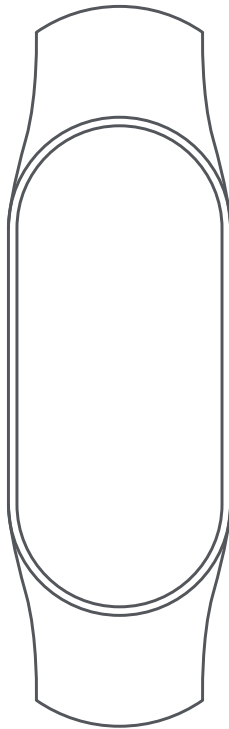




Smart Band 7

aktivitásmérő

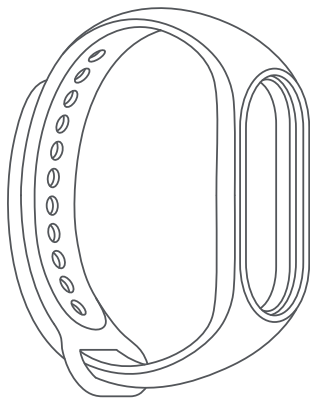


Felhasználói kézikönyv

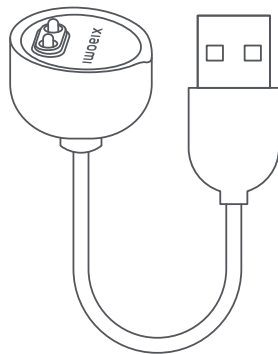
A doboz tartalma



Smart Band 7

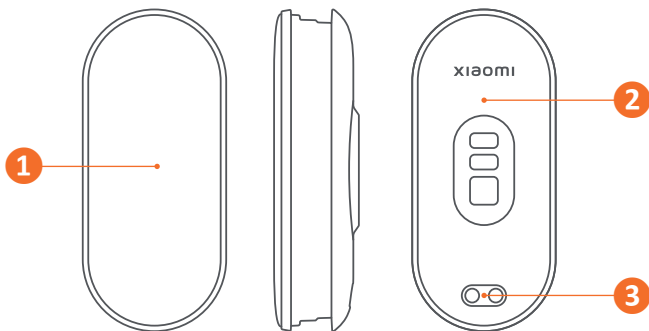


Csuklópánt



USB töltőkábel

Áttekintés

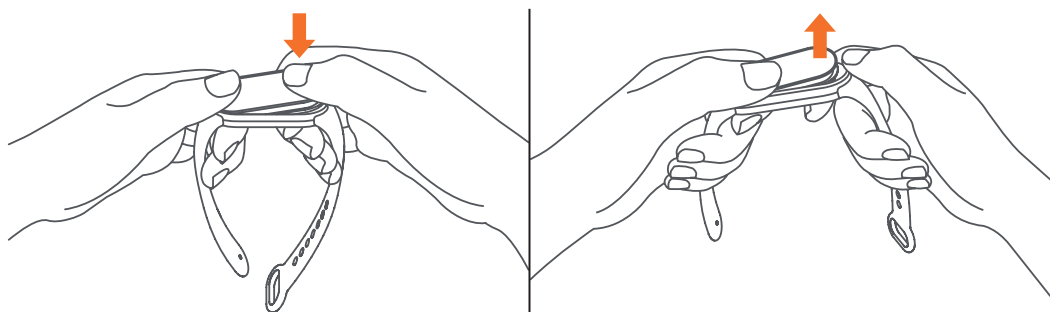


1. Érintő kijelző
2. Pulzus szenzor (HR)
3. Töltőcsatlakozó

Össze- és szétszerelés

Illessze az aktivitásmérő egyik végét a csuklópántban található fészek megfelelő sarkába! Nyomja a helyére a másik végét!

Szétszedéshez fogja meg mindkét végénél az órát, majd húzza szét a csuklópántot, amíg rés keletkezik az óra pereménél! Ujjal ugrassza ki a fészekből a készüléket!



Használat

Viselés

Ügyeljen, hogy az óra a csuklón megfelelően helyezkedjen el, a kézfejtől kb. egy ujjnyira! A megfelelő pulzusz mérés érdekében úgy helyezze fel az aktivitásmérőt, hogy a hátlap érintkezzen a bőrrel! Ne legyen a pánt túl laza, vagy túl szoros, minden helyzetben állítsa optimális méretre!

Párosítás telefonnal

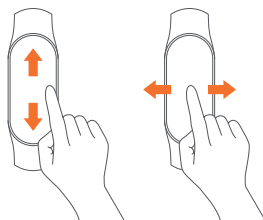
Telepítse fel a Mi Fitness alkalmazást! Aktiválja a Bluetooth kapcsolatot, majd indítsa el a programot! Jelentkezzen be a Mi fiókba, vagy regisztráljon egyet! Ügyeljen rá, hogy a telefon és az aktivitásmérő megfelelően közel legyenek egymáshoz!

Az alkalmazás profil részében bökjön a hozzáadás gombra, majd válassza ki a megfelelő készüléktípust! Elindul a keresés, majd találat esetén erősítse meg a kapcsolódást, nyomja meg a készülék érintőképernyőjén megjelenő gombot!



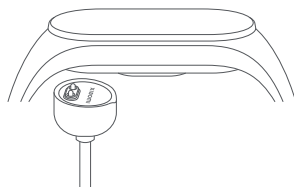
Kezelés

A párosítást követően elindul a napi aktivitás, valamint az alvás adatok rögzítése. Az óra felélesztése a kijelző megérintésével lehetséges. A funkciók között lapozni, az érintőképernyőn felfelé húzással lehet, az értesítések megtekintéséhez pedig lefelé. Parancsikonok gyors kiválasztásához pedig húzza az ujját balra vagy jobbra az érintőképernyőn!



Töltés

Amikor az óra alacsony energiaszint jelzést ad, gondoskodni kell a készülék töltéséről. Ehhez csatlakoztassa az aktivitásmérőhöz az USB töltőkábelt, majd csatlakoztassa szabványos USB töltőadapterbe, vagy számítógép USB aljzathoz!



Óvintézkedések

Amikor a karpántot pulzusz mérésére használja, tartsa mozdulatlanul a csuklóját! A Mi Smart Band 6 vízállósága 5 ATM. Viselhető kézmosás közben, uszodában és part közelében, úszáskor. Nem használható forró zuhany alatt, szaunában, valamint búvárkodás közben! Az érintőképernyő nem támogatja a víz alatti műveleteket! Ha az óra vízzel érintkezik, használat előtt puha ruhával törölje meg! Napi használat során kerülje a túl szoros viseletet, és próbálja szárazon tartani az érintőkijelzőt. Az órát rendszeresen tisztítsa!

Azonnal hagyja abba a termék használatát, és kérjen orvosi segítséget, ha a bőr az érintkezés során vörösséget vagy duzzanatot mutat!

Az óra töltéséhez használja a mellékelt töltőadapert! Ne tegye ki a töltőadapert esőnek vagy más folyadéknak!

Az óra beépített akkumulátorral rendelkezik. Ne szedje szét és ne cserélje ki az akkumulátort! Csak az arra felhatalmazott szolgáltatók cserélhetnek akkumulátort!

Nem megfelelő akkumulátor használata esetén személyi sérülés történhet. Ne szedje szét, ne szűrje ki, ne üsse meg, ne rongálja! Azonnal hagyja abba a használatot, ha az akkumulátor felduzzad vagy folyadék szivárog belőle!

Soha ne dobja tűzbe az órát vagy annak akkumulátorát, mert robbanást okozhat!

Ez a készülék nem orvosi eszköz, a szolgáltatott adatok és információk nem használhatók fel a betegségek diagnosztizálásához, kezeléséhez és megelőzéséhez!

Műszaki paraméterek

- Beépített pulzusmérő (HR)
- Véroxigénszint (SpO₂)mérés
- Napi aktivitás és alvásminőség figyelés
- Lépésszámlálás
- Női egészség nyomon követése
- Üzenet, bejövő hívás kijelzése
- Fényképezés és zenelejátszás távirányítása
- Ébresztő, óra, stopper
- Figyelmeztetés mozgásra
- Néma figyelmeztetés vibrálással
- iOS és Android alkalmazás
- 1,62" AMOLED érintőkijelző
- 192×490 px felbontás, 326 ppi
- 500 nit fényerő
- 5 ATM vízállóság
- Bluetooth 5.2 BLE
- Gyorsulásmérő, giroszkóp és pulzus szenzor
- 180 mAh LiPo akkumulátor
- kb. 2 óra töltésidő
- kb. 14 nap üzemidő
- Méretek: 46,5×20,7×12,25 mm
- Súly: 13,5 g

A termék jellemzői, technikai paraméterei, a kezelés, irányítás módja, valamint a csomag tartalma előzetes értesítés nélkül megváltozhatnak.