

Xiaomi 70mai RC06 hátsó kamera **HASZNÁLATI ÚTMUTATÓ**

BEVEZETÉS

Köszönjük, hogy Xiaomi terméket választott!

Kérjük, használatba vétel előtt olvassa el figyelmesen ezt a használati utasítást, hogy a készüléket könnyen és egyszerűen tudja használni.

A jobb szolgáltatás elérése érdekében a használati utasítás tartalma megváltozhat!

A készülék funkciói és tulajdonságai előzetes figyelmeztetés nélkül megváltozhatnak!

Amennyiben eltérést tapasztal, keresse fel weboldalunkat a legfrissebb információkért!

BIZTONSÁGI FIGYELMEZTETÉSEK

FIGYELMEZTETÉS

- Kérjük, ne helyezzen idegen tárgyat a készülékbe.
- Ne használja a terméket a használati utasítástól eltérő módon.
- A készüléket csak a rendeltetése szerinti célra használja.

BIZTONSÁGI FIGYELMEZTETÉSEK

Mindig tartsa be az alábbi előírásokat a készülék használata során. Ezzel csökkentheti tűz, áramütés és egyéb balesetveszély kockázatát.

- A készülék érzékeny műszaki eszköz, kérjük, óvja a leejtéstől és ütődésektől.
- Amennyiben a termék használata közben azt tapasztalja, hogy az eszköz túlmelegszik, esetleg füstöt vagy kellemetlen szagot bocsát ki, azonnal válassza le az elektromos hálózatról a tüzesetek megelőzése érdekében!
- Amennyiben a kábel sérült, ne használja tovább a terméket.
- Amennyiben a készülék megsérült, ne használja tovább a terméket.
- Ne hagyja a készüléket kisgyermek számára elérhető helyen
- A készülék nem játék, gyermekek kezébe nem kerülhet! A készüléket és tartozékait, valamint a csomagolás részeit kisgyermek elől elzárva tartsa, mert a kis alkatrészek fulladást vagy egyéb sérülést okozhatnak!
- Javasoljuk, hogy azon személyek, akik fizikailag, érzékszervileg, vagy mentálisan korlátozottak, csak felügyelet alatt, vagy akkor használják a készüléket, ha a termék használatának módját és az esetleges veszélyeket, kockázatokat teljesen megismerték és megértették, és részesültek a megfelelő oktatásban.
- A készüléket csak arra felhatalmazott személy (márkaszerviz) szerelheti szét.
- Védje a kábelt. Vezesse úgy a kábelt, hogy ne lehessen rálépni, illetve ne sértse meg rá vagy mellé helyezett más eszköz. Különösen figyeljen a kábelre a készülék csatlakozójánál.
- Ellenőrizze a terméken lévő paramétereket (V/A) és ennek megfelelő tápforrást használjon.
- Bármilyen kérdés felmerülése esetén forduljon a szervizhez.
- Ne dobálja, kopogtassa vagy zárogassa a készüléket, mivel ez sérülést okozhat a készülékben.
- Huzamosabb használat esetén a készülék felmelegedhet. Ez normális jelenség.
- Kérje szakember segítségét a beszereléshez. A gyártó és a WayteQ Europe Kft. nem vállal felelősséget a nem megfelelő beszerelésből adódó rövidzárlat által bekövetkezett akkumulátor vagy egyéb belső károsodásért.
- A gyártó és a WayteQ Europe Kft. nem vállal felelősséget semmilyen beszerelésből adódó kárért, ha azt nem a termék minőségi hibája okozza.
- A termék teljesítménye a jármű energia ellátásától, akkumulátorától és a fő terméktől függ. A gyártó és a WayteQ Europe Kft. nem vállal felelősséget semmilyen meghibásodásért, ha azt nem a termék meghibásodása okozza.
- Ne csatlakoztassa vagy húzza ki a hátsó kamerát a fő termékből, ha az be van kapcsolva, mert az a hátsó kamera meghibásodását okozhatja.

JELLEMZŐK

Megnevezés: Midrive RC06
Bemenet: DC 5V – 0.5A
Felbontás: 1920 x 1080

* Minden adat belső laboratóriumi körülmények között mért eredmény, és a különböző használati szokások és a környezet változása miatt a valóságban eltérhetnek.

A DOBOZ TARTALMA

- Xiaomi 70mai RC06 kamera
- Hátsó jel kábel
- Elektrosztatikus címke 2 db
- Öntapadós címke 2 db (1 a tartóra helyezve)
- Használati útmutató

Hulladékkezelés

A hulladékkezelésre a 2012/19/EU európai irányelv vonatkozik.

Az elektronikus hulladékot a háztartási hulladéktól elkülönítve kell elhelyezni az arra kijelölt helyen. További információt a helyi önkormányzattól vagy környezetvédelmi szervektől kérhet.

Gyártó:

70mai Co., Ltd. (Mi Ecosystem Company)

Cím: Room2220, building2, No.588, Zixingroad, MinHangDistrict, Shanghai, China

Megfelelőségi nyilatkozat (Kivonat)

A forgalomba hozó kijelenti, hogy a készülék megfelel a rendeltetésszerű használatnak és az előírásoknak megfelelően termékmatricával, jótállási jeggyel és magyar nyelvű használati útmutatóval kerül forgalomba.

A gyártó által közzétett nyilatkozat alapján a termék CE megfelelőségi jellel kerül a forgalomba a 79/1997.(XXII.31.) IKIM rendelet 5.§ (1) bekezdésének megfelelően.

Minőségtanúsítás

A forgalomba hozó tanúsítja, hogy a készülék a 2/1984. (III.10.) IpM-BkM. Sz. rendeletben előírtak szerint megfelel a leírásban szereplő műszaki jellemzőknek.

© 2020 Minden jog fenntartva a WayteQ Europe Kft. részére.

IMPORTŐR:

The logo for WayteQ, featuring the brand name in a bold, italicized sans-serif font with a red arrowhead pointing to the right.

WAYTEQ EUROPE KFT. | 1097 Budapest, Gubacsi út 6.

Tel.: (+36-1) 21-73-632, (+36 1) 21-73-631 | Fax: (+36-1) 21-73-619

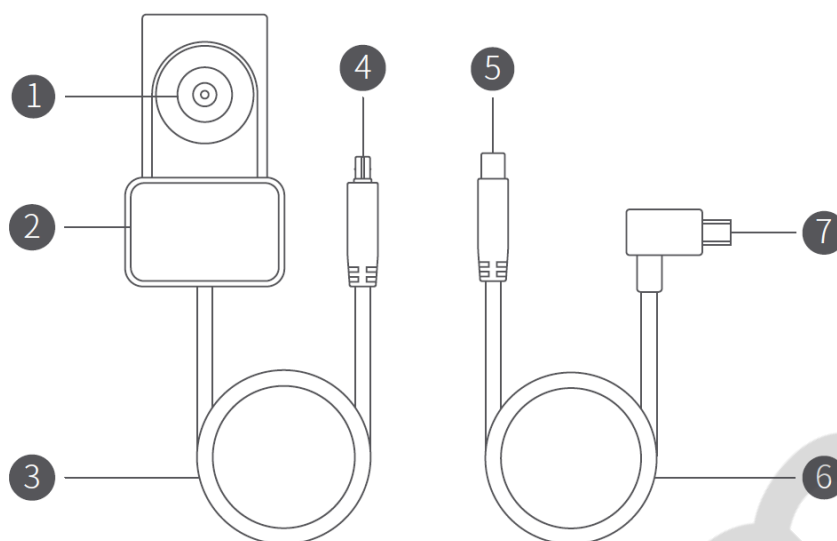
Email: info@wayteq.eu | Web: www.wayteq.eu www.xiaomi.hu

Xiaomi 70mai RC06 hátsó kamera Manual HU v1.0 - 3. oldal

A dokumentum és annak teljes tartalma a WayteQ Europe Kft. tulajdona.

A WayteQ Europe Kft. írásos hozzájárulása nélküli felhasználása szigorúan tilos.

ÁTTEKINTÉS



1. Hátsó kamera
2. Tartó
3. Beépített kábel
4. Csatlakozó pont (A)

5. Csatlakozó pont (B)
6. Hátsó jel kábel
7. Mini USB csatlakozó

Megjegyzés: a termék, a tartozékok és a kezelőfelület illusztrációja csak referenciaként szolgál. Az aktuális termék és funkciók eltérhetnek.

FUNKCIÓK

Ez a termék egy kiegészítő termék a 70mai autós eszközökhöz, így csak a fő termékkel együtt használható. Megfelelő telepítés és a fő termékhez történő csatlakoztatást követően a 70mai RC06 hátsó kamera segítségével a fő terméken használható lesz a hátsó kamera funkció.

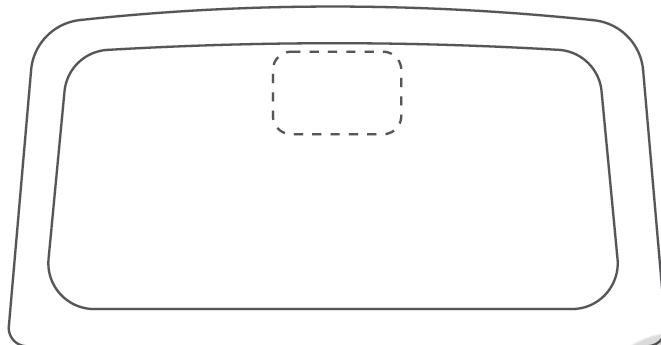
HASZNÁLAT

- A 70mai hátsó kamera tápellátását a fő termék biztosítja. Ha a fő termék bekapcsolásra kerül, a hátsó kamera automatikusan bekapcsol. Ha a fő termék alvó módba kapcsol vagy kikapcsol, a hátsó kamera automatikusan kikapcsol.
- A fő termék akkor ad tápellátást a hátsó kamerának, ha a fő termék tápellátást kap külső áramforrásból. A fő termék nem tud tápellátást biztosítani a hátsó kamerának, ha a fő termék nem kap külső áramforrást.
- A hátsó kamera képét a fő termékben elhelyezett MicroSD kártya tárolja automatikusan. Ha a tárolóhely elfogy a memóriakártyán, a korábbi felvételek törlésre kerülnek..

FELSZERELÉS

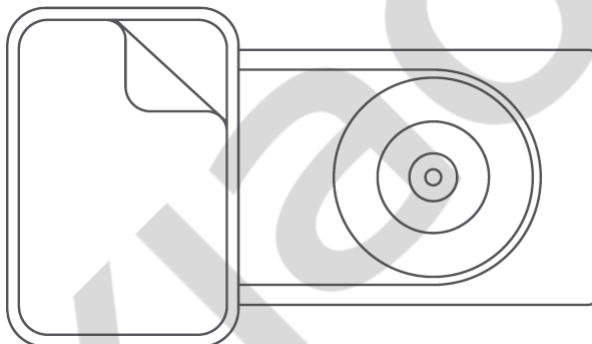
1. lépés: Az elektrosztatikus címke felhelyezése

Tisztítsa meg a hátsó szélvédőt és helyezze az elektrosztatikus címkét a javasolt helyre a hátsó szélvédő felső részére az alábbi ábra alapján. Ellenőrizze, hogy minden légbuborékot eltávolított a címke és az üveg között.



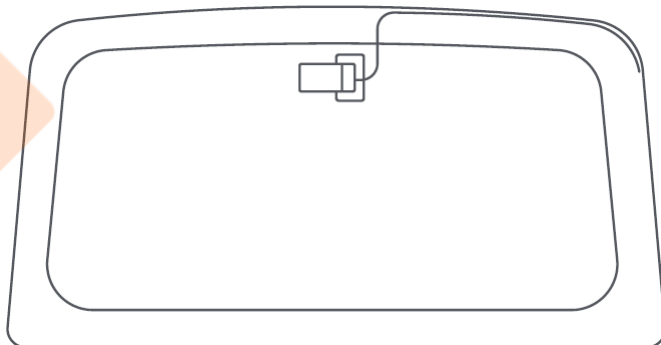
2. lépés: A hátsó kamera felhelyezése

Távolítsa el a védőfóliát a tartó alján található öntapadós címkéről és helyezze a kamerát az elektrosztatikus címkére a szaggatott vonallal jelölt területre.



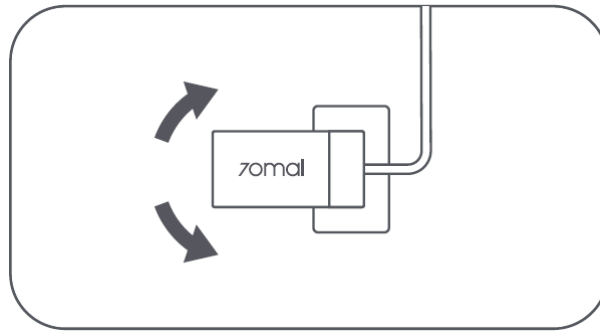
3. lépés: A tápellátás csatlakoztatása

Csatlakoztassa a hátsó kamera hátsó jelkábelét (A és B csatlakozópontok összekötése). Az ábra alapján vezesse el a kábelt a hátsó szélvédő, a C-oszlop, az oldalsó ablakok tetején át a fő termékhez. Csatlakoztassa a Mini USB csatlakozót a fő termékhez (AV/IN port a fő terméken).



4. lépés: A kamera szögének beállítása

Kapcsolja be a fő terméket és váltson át hátsó kamera felvételi módra. Állítsa be a kamera szögét az előnézeti kép alapján, hogy a kamera a jármű hátsó végére néz.



Megjegyzés: A felszerelési útmutató és ábrák jámúvenként eltérhetnek. Javasolt szakember segítségét kérni a felszereléshez!

Xiaomi