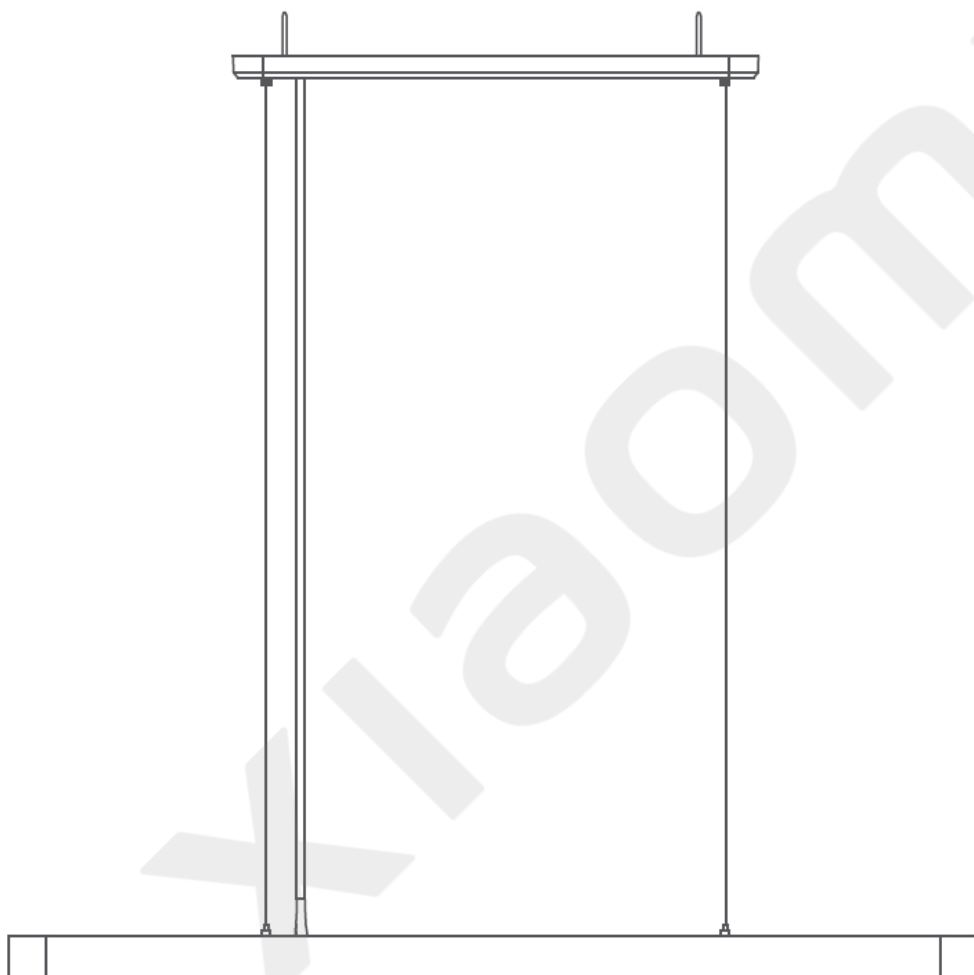




xiaomi



Xiaomi Yeelight Crystal Pendant Light

HASZNÁLATI ÚTMUTATÓ

Xiaomi Yeelight Crystal Pendant Light Manual HU v1.0 - 1. oldal
A dokumentum és annak teljes tartalma a WayteQ Europe Kft. tulajdona.
A WayteQ Europe Kft. írásos hozzájárulása nélküli felhasználása szigorúan tilos.

BEVEZETÉS

Köszönjük, hogy Xiaomi terméket választott!

Kérjük, használatba vétel előtt olvassa el figyelmesen ezt a használati utasítást, hogy a készüléket könnyen és egyszerűen tudja használni.

A jobb szolgáltatás elérése érdekében a használati utasítás tartalma megváltozhat!

A készülék funkciói és tulajdonságai előzetes figyelmeztetés nélkül megváltozhatnak!

Amennyiben eltérést tapasztal, keresse fel weboldalunkat a legfrissebb információkért!

BIZTONSÁGI FIGYELMEZTETÉSEK

Mindig tartsa be az alábbi előírásokat a készülék használata során. Ezzel csökkentheti tűz, áramütés és egyéb balesetveszély kockázatát. A használati utasításban leírtaktól eltérő használat rendellenesnek minősül, és a készülékek megrongálódásához vagy sérülésekhez vezethet. Cégünk nem vállal felelősséget azokért a károkért, amelyek a nem rendeltetésszerű használat vagy hibás használat miatt keletkeztek.

- A készülék csak beltéri használatra, mennyezetre való felszerelésre alkalmas, az optimális hőmérséklet kb. 25°C
- Tilos a lámpát nedves vagy elektromosan vezető alapzatra rögzíteni.
- Robbanásveszélyes helyeken történő használatra nem alkalmas!
- A lámpát csak sík felületre helyezze fel!
- A készülék csak otthoni használatra alkalmas, ipari célú alkalmazásra nem megfelelő
- A lámpát csak a lámpa műszaki előírásainak megfelelő háztartási villamos hálózathoz csatlakoztassa.
- Ne csatlakoztassa a lámpát, ha a termék részein rongálódásokat észlel.
- Class I lámpatest (földelés szükséges).
- A fényforrás nem cserélhető. Ne kísérelje meg a fényforrást saját maga cserélni. Ha a fényforrás elérte az élettartama végét, ki kell cserélni az egész lámpát.
- A LED modult ne szerelje szét, mert közvetlen kontaktus szemkárosodást okozhat.
- Csak a készüléknek megfelelő hálózati feszültséggel rendelkező elektromos hálózatra csatlakoztassa a készüléket. Egyéb esetben a készülék meghibásodhat, valamint áramütés és tűz veszélye állhat fenn.
- A készülék alkalmazással vagy távvezérlővel (nem tartozék) is működtethető. Ha ilyen módon kapcsolja le a lámpát, az nem kapcsolja le a lámpát az elektromos hálózatról. Ezért karbantartás, le-, és felszerelés ilyen állapotban nem lehetséges, mert baleset- és életveszélyes.
- Ne tegye ki a készüléket szélsőségesen magas vagy alacsony hőmérsékletnek, valamint tűző napsugárzásnak.
- Amennyiben a készülék használata közben azt tapasztalja, hogy az eszköz túlmelegszik, esetleg füstöt vagy kellemetlen szagot bocsát ki, azonnal válassza le az elektromos hálózatról a tüzesetek megelőzése érdekében!
- Ne hagyja a készüléket kisgyermek számára elérhető helyen
- A készülék nem játék! Gyermek minden esetben kizárólag szülői felügyelet mellett használhatja! A készüléket és tartozékait, valamint a csomagolás részeit kisgyermek elől elzárva tartsa, mert a kis alkatrészek fulladást vagy egyéb sérülést okozhatnak!
- A készüléket hűvös, száraz és pormentes helyen tárolja.
- A készüléket csak arra felhatalmazott személy (márkaszerviz) szerelheti szét. A szakszerűtlen javítások jelentős veszélyt jelentenek a felhasználó számára.
- Karbantartás előtt áramtalanítson!
- Beázás esetén azonnal áramtalanítsa a készüléket. Ne szedje szét a szárításhoz ne használjon melegítő / szárító eszközt, pl. hajszárító, mikrohullámú sütő, stb.
- Bármilyen kérdés felmerülése esetén forduljon a szervizhez.

Xiaomi Yeelight Crystal Pendant Light Manual HU v1.0 - 2. oldal

A dokumentum és annak teljes tartalma a WayteQ Europe Kft. tulajdona.

A WayteQ Europe Kft. írásos hozzájárulása nélküli felhasználása szigorúan tilos.

- Ne használja a készüléket extrém hőmérsékleti körülmények között, mivel ez megrövidítheti a készülék élettartamát és károsíthatja az akkumulátort.
- Ne dobálja, kopogtassa vagy zárogassa a készüléket, mivel ez sérülést okozhat a készülék alaplapjában.
- Huzamosabb használat esetén a lámpa felmelegedhet. Ez normális jelenség.
- A lámpát ne helyezze olyan környezetbe, ahol a fényereje 38 cm látótávolságon belül van.

Tisztítás

- A lámpát a tisztítás előtt le kell kapcsolni az elektromos hálózatról.
- A lámpa működés közben, illetve egy ideig azután is valószínűleg forró lesz. Tisztítás előtt hagyja lehűlni a lámpát.
- Ne használjon durva, karcolódást okozó tisztítószeret a lámpa tisztításához. A lámpát száraz, puha kendővel kell letörölni.
- A lámpa tisztítása csak a külső felületére korlátozódik.

JELLEMZŐK

Modell:	YLDL01YL
Színhőmérséklet:	2700K – 6000K
Névleges teljesítmény:	33W (280×0.093W+14×0.5W/LED)
Teljesítmény veszteség:	0,9
Élettartam:	Kb. 25.000 óra
Bemeneti feszültség:	220-240V ~ 50/60 Hz Max. 0.16A
Működési hőmérséklet:	-10°C ~ +40°C
Működési páratartalom:	0% ~ 85% RH
Kompatibilitás:	Android 4.4 / iOS 9.0 vagy újabb
Wi-Fi:	Wi-Fi IEEE802.11 b/g/n 2.4GHz
Bluetooth:	4.2 BLE

* Minden adat belső laboratóriumi körülmények között mért eredmény, és a különböző használati szokások és a környezet változása miatt a valóságban eltérhetnek.

Hulladékkezelés

A hulladékkezelésre a 2012/19/EU európai irányelv vonatkozik.

Az elektronikus hulladékot a háztartási hulladéktól elkülönítve kell elhelyezni az arra kijelölt helyen. További információt a helyi önkormányzattól vagy környezetvédelmi szervektől kérhet.

Gyártó:

Qingdao Yeelink Information Technology Co., Ltd. (an Mi Ecosystem Company)

Cím: F10-B4, Bldg. B, International Innovation Park, 1# Keyuanweiyi Rd., Laoshan District, Qingdao, 266101, Shandong, China

Megfelelőségi nyilatkozat (Kivonat)

A forgalomba hozó kijelenti, hogy a készülék megfelel a rendeltetésszerű használatnak és az előírásoknak megfelelően termékmatricával, jótállási jeggyel és magyar nyelvű használati útmutatóval kerül forgalomba.

A gyártó által közzétett nyilatkozat alapján a termék CE megfelelőségi jellel kerül a forgalomba a 79/1997.(XXII.31.) IKIM rendelet 5.§ (1) bekezdésének megfelelően.

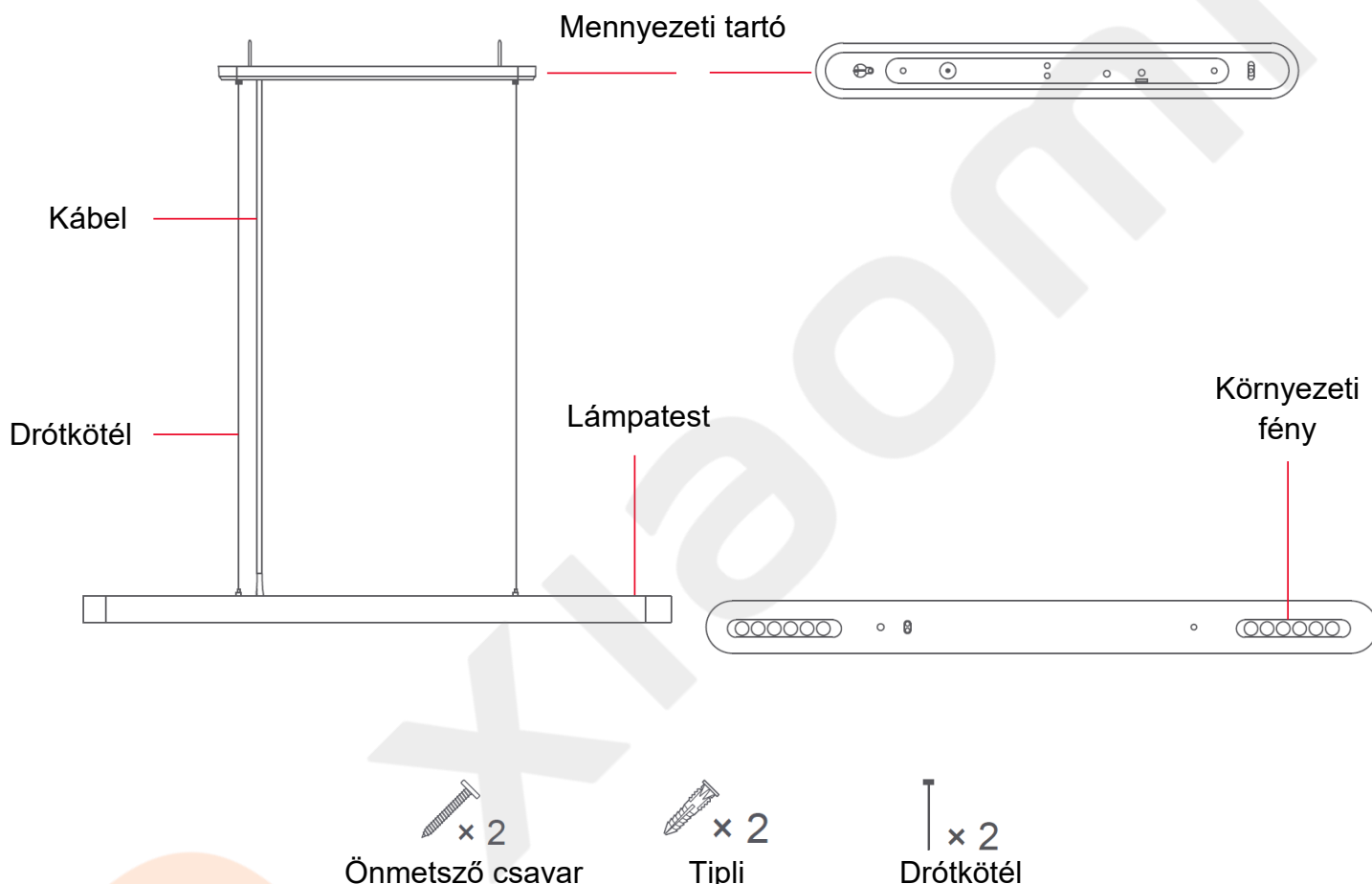
Minőségtanúsítás

A forgalomba hozó tanúsítja, hogy a készülék a 2/1984. (III.10.) IpM-BkM. Sz. rendeletben előírtak szerint megfelel a leírásban szereplő műszaki jellemzőknek és a 2014/53/EU direktívának.

A DOBOZ TARTALMA

- Yeelight Crystal Pendant Light
- Csavarok, tipli
- Drótkötél
- Használati útmutató
- Jótállási jegy

ÁTTEKINTÉS



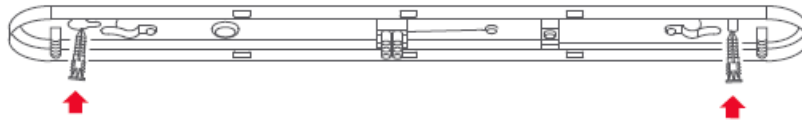
Figyelmeztetés: A villamos beszerelést csak szakember és a biztonsági előírások betartásával végezheti el! A felszerelés előtt áramtalanítson, hogy elkerülje az áramütést! A felszerelésnél kövesse a használati utasításban leírtakat! A terméket földeléssel kell ellátni! Nem megfelelő felszerelés esetén tűz, áramütés kockázata fordulhat elő, illetve a lámpa leeshet.



FELSZERELÉS

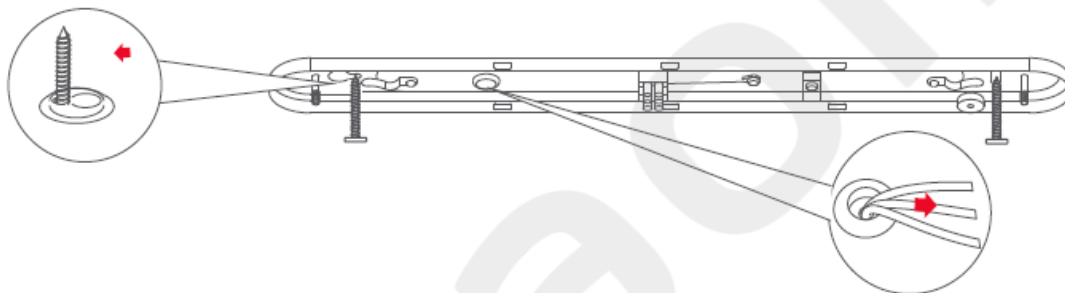
I. Lyukak fúrása

1. Csomagolja ki a terméket
2. Jelölje meg a rögzítő helyeket a lyukak számára.
3. Fúrjon két legalább 40 mm mély, 8 mm átmérőjű lyukat, majd nyomja be a tipliket a lyukakba.



II. A hátlap rögzítése

1. Rögzítse az egyik csavart a tiplibé, de ne csavarja be teljesen, hagyjon 3-5mm távolságot.
2. Húzza át a kábelt a szilikonos nyíláson és hagyjon megfelelő hosszúságot.
3. Helyezzen be egy önmetsző csavart a kagylólyukba és rögzítse a lyuk kisebb végén a csavart.



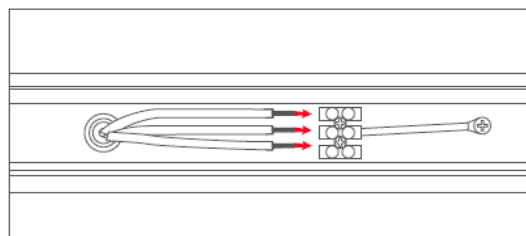
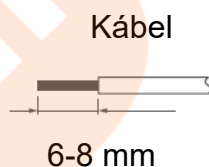
4. Helyezze a másik önmetsző csavart a másik lyukba és rögzítse a hátlapot.



* Ellenőrizze a rögzítést, hogy elég stabil legyen és megelőzze a hátlap leesését.

III. A vezetékek bekötése

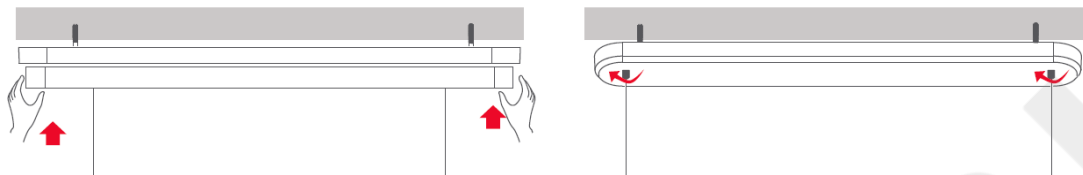
Csupaszítsa le a vezetékeket 6–8 mm hosszúságban és kösse be a fázis, a nulla és a földelés vezetékét. A bekötéseket csavarral rögzítse. Óvatosan húzza meg a vezetékeket, hogy ellenőrizze a stabil bekötést.



* A készüléket földeléssel kell ellátni!

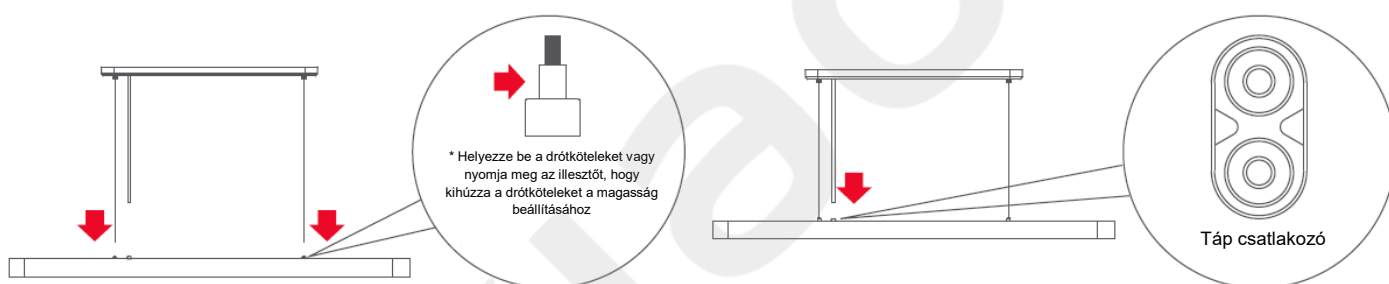
IV. Fedlap felhelyezése

1. Állítsa be a kábel hosszát a drótkötelek hosszának megfelelően. A felesleges kábel rész a fedlapban helyezhető el.
2. Rögzítse a fedlap fedelét.
3. A drótkötelek rögzítéséhez csavarja be a drótkötelek két csavaranyáját a mennyezeti lemez fedelébe.



V. A lámpatest felhelyezése

1. Csatlakoztassa a két drótkötelet a lámpatesthez és állítsa be a hosszt igény szerint.
2. Csatlakoztassa a kábelt a táp csatlakozóba.
3. Ellenőrizze a felfüggesztés hosszát a lámpa testnél. Nyomja meg az illesztőt a drótkötelek hosszának beállításához, hogy egyenlőek legyenek.



Figyelem: felszerelés után ellenőrizze, hogy a lámpa megfelelően rögzült-e. Nem megfelelő rögzítés esetén tűz, áramütés kockázata fordulhat elő, illetve a lámpa leeshet.

OKOS VEZÉRLÉS

1. Töltse le a Yeelight alkalmazást az alkalmazásboltból.
2. Kapcsolja fel a lámpát, indítsa el az alkalmazást és kövesse a képernyőn megjelenő utasításokat a csatlakoztatáshoz.

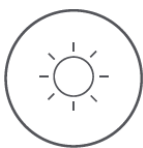
* Ellenőrizze, hogy Wi-Fi kapcsolat rendelkezésre áll és az Internet elérhető.

* Ez a felfüggesztett lámpa használható a Yeelight távezérlővel.

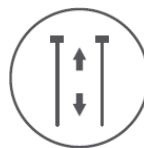
TULAJDONSÁGOK



Állítható fehér fény



Állítható fényerő



Változtatható magasság



Magas színvisszaadási index



Többféle üzemmód



Intelligens hangos vezérlés



Távvezérelhető



Frissíthető firmware

GYÁRI ÁLLAPOTRA ÁLLÍTÁS

Kapcsolja fel és le a fizikai kapcsolót 5 alkalommal (kapcsolja fel és kapcsolja le 2 másodpercre egy alkalomhoz). A lámpa visszaáll gyári állapotra 5 másodpercnyi villogás után.

*Ha a lámpát új hálózatban kívánja használni, állítsa gyári állapotra, mielőtt csatlakoztatná az új hálózathoz.

© 2021 Minden jog fenntartva a WayteQ Europe Kft. részére.

IMPORTŐR:

WayteQ

WAYTEQ EUROPE KFT. | 1097 Budapest, Gubacsi út 6.
Tel.: (+36-1) 21-73-632, (+36 1) 21-73-631 | Fax: (+36-1) 21-73-619
Email: info@wayteq.eu | Web: www.wayteq.eu www.mismart.hu